



LEVY LINK

ฉบับที่ 2 • พฤศจิกายน 2023



ตอบโจทย์ความต้องการ

“นั่นเป็นคำถามที่สำคัญ” Russ Burke สองประธานของ Steel Mill Services ได้คิดกับตัวเองขณะสนทนาทางโทรศัพท์กับ Nucor ที่เป็นลูกค้าโรงถลุงเหล็ก ในช่วงต้นปี 2023 บริษัท Nucor Steel เผชิญกับปัญหาสำคัญ: ผู้รับเหมาที่ให้บริการโรงถลุงเหล็กที่เมือง Gallatin, Kentucky และ Blytheville, Arkansas เป็นเวลารวมกัน 15 ปีได้หยุดให้บริการโดยแจ้งให้ทราบล่วงหน้าในระยะเวลาสั้น ๆ ทาง Levy ถูกขอให้ดำเนินการให้บริการโรงถลุงเหล็กทั้งหมด ณ สถานที่ทั้งสองแห่งภายในกรอบเวลาสองเดือน โดยทั่วไปการเริ่มต้นธุรกิจจะใช้เวลา 18-24 เดือนในการจัดหาอุปกรณ์ ค้นหาและฝึกอบรมพนักงานใหม่ พัฒนาขั้นตอนการทำงาน และอื่น ๆ อีกมากมาย แผนงานนี้จะสำเร็จได้อย่างไรภายในเวลาสั้น ๆ เพียงไม่กี่เดือน

Russ ใช้ประโยชน์จากทรัพยากรที่มีอยู่ในการให้บริการโซลูชันที่ทันต่อเวลาที่และมีประสิทธิภาพ โดยมีทีมงาน Levy คอยสนับสนุนอยู่เบื้องหลัง แผนองค์กรให้การสนับสนุนโดยการจ้างพนักงาน จัดซื้ออุปกรณ์และวัสดุ และดำเนินการด้านความปลอดภัยและขั้นตอนการปฏิบัติงาน ไซต์งานบริการโรงถลุงเหล็กที่อยู่ใกล้เคียงได้จัดหาอุปกรณ์และพนักงานที่มีประสบการณ์ เพื่อให้การปฏิบัติงานใหม่เหล่านี้ดำเนินไปตามแนวทางของ Levy

ภายในสองเดือน พนักงานใหม่ 180 คนได้รับการต้อนรับสู่องค์กร มีการส่งมอบอุปกรณ์เคลื่อนที่เกือบ 200 ชิ้นไปยังไซต์งาน และจนถึงปัจจุบันมีการผลิตตะกรันมากกว่า 150,000 ตัน

การทำงานร่วมกันระหว่างบริการโรงถลุงเหล็ก พนักงานบริษัท ซัพพลายเออร์ และลูกค้าทำให้เกิดการเปลี่ยนแปลงนี้ประสบความสำเร็จ ส่งผลให้ Levy สามารถตอบโจทย์ความต้องการได้

ข้อมูลนี้จัดทำโดย Russ Burke, Edw C. Levy Co.

พนักงานของ Levy Gallatin ทำการตรวจสอบหน้าตะกรัน Kress ที่ใช้ในการให้บริการแก่ Nucor Steel

SOLUTIONS FOR YOUR ENVIRONMENT® (โซลูชันเพื่อสิ่งแวดล้อมของคุณ)

ภายในฉบับนี้

ความปลอดภัยไม่สามารถประนีประนอมได้

แนะนำกฎพิทักษ์ชีวิตของ Levy อีกครั้ง

การสร้างถนนหนทางสู่โอกาสใหม่ ๆ

สร้างผู้เชี่ยวชาญด้านการบำรุงรักษา

การเพิ่มประสิทธิภาพการขนถ่ายสินค้าจากเรือ

ชั้นเรียนความเป็นผู้นำของ Levy ปี 2023

การเตรียมความพร้อมของพนักงานที่ง่ายขึ้น

และอื่น ๆ



ความปลอดภัยไม่สามารถประเมินได้

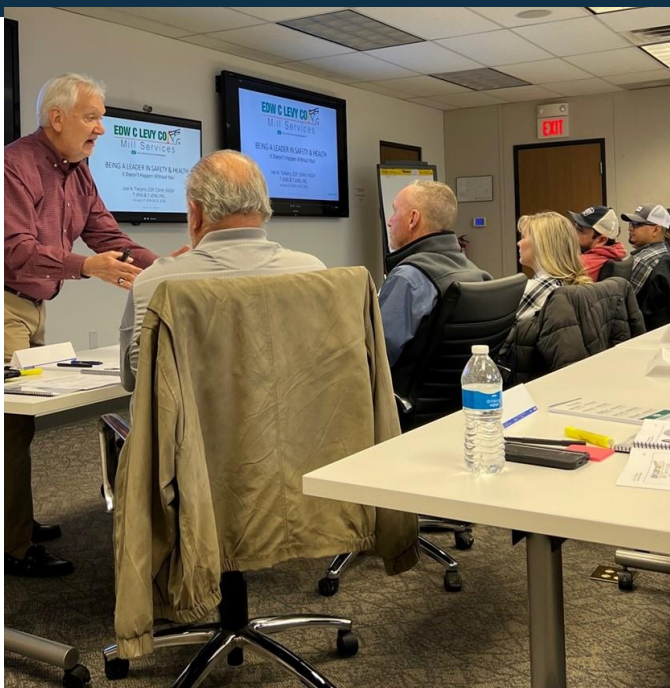
ที่ Levy ความปลอดภัยคือค่านิยมหลักที่ยังคงไว้ไม่เปลี่ยนแปลง แม้ว่าลำดับความสำคัญของเราอาจเปลี่ยนไป แต่ความมุ่งมั่นด้านความปลอดภัยยังคงไม่เปลี่ยนแปลง ในฐานะธุรกิจ เป็นเรื่องจริงที่เราต้องบรรลุเป้าหมายทางการเงินและความต้องการของลูกค้าของเรา อย่างไรก็ตาม เราจะไม่ประเมินด้านความปลอดภัยของพนักงานของเรา

เพื่อให้แน่ใจว่าทุกคนกลับบ้านอย่างปลอดภัยในแต่ละวัน เรากำลังเปิดตัวแคมเปญเพื่อยืนยันอีกครั้งถึงความสำคัญของกฎพิทักษ์ชีวิตของ Levy เราขอแนะนำให้คุณทุกคนทบทวนกฎเหล่านี้ ขอคำชี้แจงหากจำเป็น และที่สำคัญที่สุดคือต้องปฏิบัติตามหลักการพื้นฐานเหล่านี้อย่างสม่ำเสมอ

คอยดูแลกันและกันและกันและจำไว้ว่า: วัฒนธรรมด้านความปลอดภัยของเราขึ้นอยู่กับพวกเราทุกคน

Eliot Weiner ประธานเจ้าหน้าที่ฝ่ายปฏิบัติการ

เตรียมพร้อมสำหรับอนาคตที่ปลอดภัยยิ่งขึ้น



ในปี 2023 Levy's Steel Mill Services Group ได้จัดกิจกรรมการฝึกอบรมผู้นำด้านความปลอดภัยเป็นเวลาสองวัน โดยเน้นความปลอดภัยในที่ทำงานและความรับผิดชอบของผู้นำ Joel Tietjens ผู้ฝึกสอนด้านความปลอดภัยที่ผ่านการรับรอง เริ่มต้นวันแรกด้วยการแบ่งปันข้อมูลเชิงลึกเกี่ยวกับการเป็นผู้นำด้านความปลอดภัย และเป็นผู้ให้การอภิปรายเกี่ยวกับความสำคัญของการปฏิบัติงานของมนุษย์ ความรับผิดชอบ และการปรับปรุงด้านความปลอดภัยอย่างต่อเนื่อง

ในวันที่สอง ผู้เข้าร่วมได้เจาะลึกถึงบทบาทในเชิงปฏิบัติ โดยเน้นไปที่ความสำคัญของการประเมินความเสี่ยงในการปฏิบัติหน้าที่ประจำวัน Russ Burke รองประธานของ Steel Mill Services และ Samantha O'Saben ผู้อำนวยการฝ่าย EHS ได้ทบทวนถึงประสิทธิภาพด้านความปลอดภัยปี 2022 และเปิดตัวโครงการความปลอดภัยปี 2023

โดยมีผู้นำกว่า 120 คนเข้าร่วมการฝึกอบรมในเมือง Dearborn ทำให้ผู้นำเหล่านั้นมีโอกาสรับรู้ข้อมูลเชิงลึกเกี่ยวกับความปลอดภัยจากเจ้าของบริษัท Levy โดยตรง สิ่งสำคัญที่ได้รับจากการฝึกอบรมคือวัฒนธรรมความปลอดภัยของไซต์งานต้องขับเคลื่อนโดยผู้นำ

ข้อมูลนี้จัดทำโดย: Carly Walker ฝ่ายความปลอดภัยขององค์กร Levy
Joel Tietjens เข้าร่วมชั้นเรียนในหัวข้อเรื่องความปลอดภัย

กฎพิทักษ์ชีวิต

<p>ปฏิบัติตามความปลอดภัยอย่างมีคุณค่าและประเมินความเสี่ยง</p>	<p>ตรวจสอบการแยกพลังงานอันตรายก่อนเริ่มงานต่าง ๆ</p>	<p>ต้องได้รับอนุญาตก่อนเข้าไปในพื้นที่อวกาศ</p>	<p>ต้องได้รับอนุญาตก่อนจะทำการขุด</p>	<p>ป้องกันตนเองจากการตกเมื่อทำงานบนที่สูง</p>
<p>ต้องได้รับอนุญาตก่อนทำงานหรือเข้าไปใกล้กับอุปกรณ์ไฟฟ้าแรงสูง</p>	<p>ใช้อุปกรณ์ป้องกันส่วนบุคคลที่เหมาะสม</p>	<p>ปฏิบัติตาม 'กฎการใช้ถนน' ในการขับขี่ย่างปลอดภัย</p>	<p>ต้องได้รับอนุญาตก่อนจะยกเลิกหรือปิดการใช้งานอุปกรณ์สำคัญด้านความปลอดภัย</p>	<p>ปฏิบัติตามนโยบายของยาและแอลกอฮอล์</p>

ภาพลักษณ์ใหม่

Levy ได้เริ่มต้นแคมเปญเพื่อแนะนำกฎพิทักษ์ชีวิตของ Levy อีกครั้ง แม้ว่ากฎจะไม่มีการเปลี่ยนแปลง แต่กราฟิกและสื่อต่าง ๆ ของกฎพิทักษ์ชีวิตของ Levy ได้รับการอัปเดตแล้ว ในระหว่างแคมเปญ มีการเน้นย้ำ "กฎประจำสัปดาห์" เพื่อสร้างความตระหนักรู้เกี่ยวกับกฎแต่ละข้อ สื่อเหล่านี้สามารถนำมาใช้ในการพูดคุยปรึกษาเกี่ยวกับงานและการประชุมด้านความปลอดภัย ผู้เชี่ยวชาญด้านความปลอดภัยจากแผนกความปลอดภัยของ Levy จะติดตามผลพร้อมข้อมูลเพิ่มเติม

ข้อมูลนี้จัดทำโดย *Samantha O'Saben ฝ่ายความปลอดภัยขององค์กร Levy*

เทคโนโลยีที่ล้ำสมัย

เมื่อไม่นานมานี้ Levy Evertz ได้รับมอบหมายให้ผลิตโต๊ะตัดใหม่ 3 โต๊ะ ในเมืองเคนท์ ประเทศเบลเยียม การตัดขอบและการครอบตัดส่วนท้ายโต๊ะตามความต้องการเฉพาะเหล่านี้ใช้เครื่องตัดแก๊สของ Donze และหัวฉีดสปไรเดอร์ที่เป็นกรรมสิทธิ์ เพื่อให้ได้การตัดที่ปราศจากเส้น การตัดขอบและการครอบตัดส่วนท้ายโต๊ะตามความต้องการเฉพาะเหล่านี้ใช้เครื่องตัดแก๊สของ Donze และหัวฉีด Spyder ที่เป็นกรรมสิทธิ์ เพื่อให้ได้การตัดที่ปราศจากเส้น การดูแลรักษาความร่วมมือเช่นนี้ทำให้ Levy สามารถมอบโซลูชันที่สมบูรณ์แบบให้แก่ลูกค้า เพื่อตอบสนองต่อความต้องการเฉพาะของพวกเขาได้

ข้อมูลนี้จัดทำโดย *Pau Geli Villardell, Edw C. Levy Co.*

สมาชิกของทีมงาน Levy Evertz (จากซ้ายไปขวา): Bryan Van Beelen, Tony Vermaeve, Janos Deli, Pascal Van Cauwenbergh, Diego Van Engel, Jeanine De Vuyst, Quinten Heetesonne, Tom Servaeghe



วงล้อแห่งกำลังของ LEVY



Levy ใช้จุดแข็งของเกณฑ์เปรียบเทียบสมรรถนะเพื่อเร่งความเร็ววงล้อแห่งกำลัง โดยเริ่มจากศูนย์กลางความเป็นเลิศของ EH&S เพิ่มแรงผลักดันและเสริมสร้างวัฒนธรรมของเรา ขับเคลื่อนให้เราได้รับความเสี่ยงอย่างชาญฉลาด และสร้างโซลูชันสำหรับสภาพแวดล้อมของเรา

สร้างผู้เชี่ยวชาญด้านการบำรุงรักษา

Michigan Aggregates Group ได้จัดทำโครงการการฝึกอบรมที่จะปลูกฝังทักษะสำคัญสำหรับช่างเครื่อง เพื่อบำรุงรักษาอุปกรณ์เคลื่อนที่ของตน ในระหว่างการฝึกอบรม ช่างเครื่องจะทำการแยกชิ้นส่วนอุปกรณ์เคลื่อนที่ลงไปในกรอบและประกอบส่วนประกอบแต่ละชิ้นกลับเข้าไปใหม่ เพื่อเรียนรู้ว่าแต่ละระบบในอุปกรณ์ทำงานอย่างไร

Robert Thompson ช่างเครื่องของ Levy อายุ 20 ปี ทำหน้าที่อำนวยความสะดวกสำหรับแผนงาน 3 ปี โดยทำงานร่วมกับช่างเครื่องตลอดการฝึกอบรม Jake Williams ผู้จัดการอุปกรณ์เคลื่อนที่ของ Michigan Aggregates ชื่นชมโครงการนี้เป็นอย่างมาก โดยระบุว่า "การลงทุนในตัวช่างเครื่องของเราจะเป็นประโยชน์ต่อกลุ่มบริษัทอย่างมาก" การก่อตัวของโครงการจะเพิ่มเป็นสองเท่าเนื่องจากเป็นการตัดสินใจที่คุ้มค่า การปรับปรุงอุปกรณ์ภายในบริษัทที่ต้องบำรุงรักษาครั้งใหญ่ ทำให้ Levy ประหยัดเงินจากค่าใช้จ่ายในการสร้างใหม่

ต้นกำเนิดของโครงการนี้ต้องขอบคุณ Mike Szabo ผู้จัดการทั่วไปของ Michigan Aggregates ซึ่งเริ่มการฝึกอบรมช่างเครื่องในปี 2012 เพื่อตอบสนองต่อความต้องการช่างเครื่องที่มีคุณสมบัติเหมาะสมมากขึ้น เพื่อให้บริการแก่ไซต์งานต่าง ๆ ในรัฐ Michigan นับตั้งแต่เริ่มดำเนินการ โครงการฝึกอบรมได้ผลิตช่างเครื่องที่มีคุณสมบัติครบถ้วนเกือบ 30 คน ตลอดอายุการใช้งาน

ข้อมูลนี้จัดทำโดย Jake Williams และ Robert Thompson, Michigan Aggregates

จากซ้ายไปขวา: ผู้ฝึกหัดช่างเครื่อง Kade Dabrowski, Robert Thompson และผู้ฝึกหัดช่างเครื่อง Joe Schoenherr



การสร้างถนนหนทางสู่โอกาสใหม่ ๆ

เมื่อไม่นานมานี้ที่ทีมงานที่ Australia Steel Mill Services (ASMS) ได้ออกแบบและทดสอบผลิตภัณฑ์ชั้นรองพื้นทางทำถนนใหม่ (ABF222) ซึ่งเปิดตัวด้วยยอดขายมากกว่า 38,000 ตันเมื่อต้นปี 2023 ผลิตภัณฑ์นี้เป็นผลิตภัณฑ์ตะกรันเตาถลุงเหล็กแบบผสมที่มีลักษณะเป็นซีเมนต์ในตัว การผสมจะประกอบด้วยวัสดุที่ขายไม่ได้หลายชนิด และทำให้ ASMS เข้าสู่ตลาดใหม่ของลูกค้าที่กำลังมองหาทางเลือกอื่นเพื่อทดแทนหินทราย ผลิตภัณฑ์ได้รับความนิยมมากขึ้น เนื่องจากจำนวนโครงการด้านโยธาต่าง ๆ ที่กำลังดำเนินการอยู่ในพื้นที่ที่ชด้นี้เพิ่มขึ้น

การออกแบบตามความต้องการนี้ตรงตามข้อกำหนดสำหรับการใช้งานโดยหน่วยงานกำกับดูแลถนนในท้องถิ่น แต่สำหรับตอนนี้ ABF222 จำหน่ายเป็นผลิตภัณฑ์ที่ไม่จำเพาะ ซึ่งใช้เวลาและเงินน้อยกว่าในการผลิต ในขณะที่ยังคงตอบสนองความต้องการของผู้ที่มีโอกาสเป็นลูกค้าส่วนใหญ่ได้ เนื่องจากผลิตภัณฑ์นี้มีการใช้งานอยู่แล้ว ทีมงานของ ASMS จึงยังคงสำรวจและทดสอบส่วนผสมอื่น ๆ ที่มีตะกรันอยู่อย่างต่อเนื่อง การคิดค้นการใช้ทรัพยากรใหม่ ๆ เช่นนวัตกรรมสำหรับทรัพยากรที่ถูกใช้ประโยชน์น้อยเกินไปคือการสร้างถนนสู่โอกาสใหม่ ๆ ในออสเตรเลีย

ข้อมูลนี้จัดทำโดย Mark Micallef และ Benjamin Muscat, Australia Steel Mill Services

Mark Micallef และ Benjamin Muscat จาก ASMS ยืนอยู่บนแผ่นทดสอบโดยใช้ ABF222

การฟื้นฟูสภาพที่ดิน KILLINS เพื่อประโยชน์ด้านสิ่งแวดล้อม

ในปี 2023 Levy ได้แสดงความมุ่งมั่นต่อความยั่งยืนด้านสิ่งแวดล้อมด้วยการฟื้นฟูสภาพที่ดินไซต์งานหินกรวด Killins ในเมือง Ann Arbor, Michigan

Levy ได้เข้าซื้อพื้นที่ของ Killins ในปี 1960 และปิดดำเนินการในปี 1990 ตั้งแต่นั้นเป็นต้นมา พื้นที่ดังกล่าวได้ถูกใช้เป็นที่กักเก็บสำหรับการชะล้างคอนกรีตจากรถผสมเสร็จและวัสดุคอนกรีตอื่น ๆ

Mike Pittiglio ผู้จัดการทั่วไปของ Michigan Aggregates มองเห็นศักยภาพของพื้นที่ขนาด 124 เอเคอร์ที่จะถูกฟื้นฟูสภาพที่ดินและนำกลับมาใช้ใหม่ เพื่อโอกาสในการพัฒนาในอนาคต ข้อกังวลด้านสิ่งแวดล้อมเกี่ยวกับการฟื้นฟูสภาพที่ดินนี้ทำให้ Mike ตัดต่อทีมสิ่งแวดล้อมของ Levy

โดยทั่วไปการฟื้นฟูสภาพที่ดินเกี่ยวข้องกับการใช้วัสดุดินถมจากไซต์งานของ Levy เพื่อถมที่และปรับระดับที่ดิน เนื่องจากต้องใช้ดินถมปริมาณมากในการฟื้นฟูสภาพที่ดินของไซต์งานนี้ Levy จึงซื้อดินถมเพิ่มเติมจากผู้รับเหมากายนอก เพื่อให้แน่ใจว่าวัสดุไม่มีสารปนเปื้อนที่ไม่พึงประสงค์ วิศวกรสิ่งแวดล้อม Alicia Ramsdell รองประธานฝ่ายปฏิบัติการ Rick Kidd และ Mike ได้พัฒนาวิธีการที่เข้มงวดในการทดสอบวัสดุ เพื่อให้แน่ใจว่าเป็นไปตามมาตรฐานของ Levy จนถึงปัจจุบัน มีดินถมจำนวน 120,000 ตันเพื่อนำไปใช้ในการฟื้นฟูสภาพที่ดิน

คอนกรีตที่ถูกนำออกมาจากไซต์งานจะถูกบดและนำไปขาย เพื่อลดผลกระทบต่อสิ่งแวดล้อมของ Levy โดยการลดปริมาณวัสดุที่จะนำไปฝังกลบ นอกจากนี้ ความจำเป็นในการบูรณาการความร่วมมือเพื่อการผลิตคอนกรีตที่ลดลงตามไปด้วย ด้วยการฟื้นฟูสภาพที่ดิน Killins ทาง Levy ยังคงดำเนินการต่อไปในการส่งเสริมสภาพแวดล้อมที่เป็นมิตรกับสิ่งแวดล้อมมากขึ้นในอีกหลายปีข้างหน้า

ข้อมูลนี้จัดทำโดย Alicia Ramsdell และ Mike Pittiglio, Levy Corporate Environmental และ Michigan Aggregates Division

Alicia Ramsdell และ Mike Pittiglio อยู่หน้ากำแพงคอนกรีตขนาดใหญ่ที่ Killins



การเพิ่มประสิทธิภาพการขนถ่ายสินค้าจากเรือ

Levy Brandenburg Mill Service (LBMS) ร่วมมือกับพาร์ทเนอร์อย่าง Caterpillar (CAT) เพื่อปฏิบัติการปฏิบัติงานของท่าเรือ เพื่อเพิ่มความปลอดภัยและประสิทธิภาพของงาน เป้าหมายของไซต์งานคือการขนถ่ายสินค้าจากเรือ โดยให้มีความเสี่ยงต่อพนักงานน้อยที่สุด

ในอดีต กระบวนการนี้กำหนดให้มีการติดตั้งอุปกรณ์ไหลด์สินค้าไว้บนเรือ โดยมีพนักงานรอกอดอุปกรณ์ดังกล่าวอยู่ ความเสี่ยงสำหรับพนักงานบนเรือกลายเป็นเรื่องในอดีตไปแล้ว เนื่องจากมีการใช้งานเครื่องไหลด์ต้นแบบ CAT ที่ควบคุมจากระยะไกลและติดตั้งอุปกรณ์ยกหรือขนถ่ายอัตโนมัติ เครื่องไหลด์จะถูกเคลื่อนย้ายเข้าและออกจากเรือ และดำเนินการอย่างปลอดภัยบริเวณแนวชายฝั่ง Mike Ward ผู้จัดการท่าเรือ LBMS ให้ความเห็นว่า “หลังจากทำงานที่ท่าเรือมาเป็นเวลา 15 ปีที่ผ่านมา ผมดีใจที่ได้เห็นกระบวนการทำงานที่ปลอดภัยยิ่งขึ้น”

ข้อมูลนี้จัดทำโดย Mike Ward, Levy Brandenburg Mill Service

ภาพถ่ายไปขวา: Casey Lanham และ Adam Hall ยืนอยู่ด้านหน้าเครื่อง Manitowoc 999 ที่เคยขนถ่ายสินค้าจากเรือ

ขับเคลื่อนวงล้อแห่งกำลังของ LEVY ด้วยธุรกิจใหม่



บริการโรงกลึงเหล็กในประเทศ (SMS) ของ Levy ได้นำบริการแปรรูปเศษเหล็กที่พวกเขา มอบให้ลูกค้าและขยายให้เป็นบริษัทแห่งใหม่ Mill Material Management ซึ่งเป็น กิจกรรมใหม่ของ Levy ช่วยให้ลูกค้าของโรงงานขนาดเล็กมีทางเลือกทดแทนในการซื้อเศษ เหล็กในตลาดเปิด ลูกค้ามอบความไว้วางใจแก่ Levy ในการกำจัดและแปรรูปตะกรันและ เศษเหล็กที่เหลืออย่างเชี่ยวชาญ เพื่อให้พวกเขาสามารถมุ่งเน้นไปที่การผลิตเหล็กจากเศษ เหล็กคุณภาพสูง จนกระทั่งเมื่อไม่นานมานี้ เศษเหล็กที่ได้จากโรงงานยังไม่ตรงตามข้อ กำหนดที่จำเป็นในการใช้เป็นตัวถุดิบในการผลิตเหล็ก ฝ่ายบริหารบริการโรงกลึงเหล็กของ Levy ตระหนักถึงความจำเป็นในการส่งมอบเศษเหล็กคุณภาพสูงในราคาที่ยุติธรรมให้แก่ ลูกค้า และในขณะที่เดียวกันก็ทำให้อุปสงค์เติบโตต่อไปได้

ปัจจุบัน ไซตงาน SMS 10 แห่งจาก 14 แห่งของเรากำลังอัปเกรดเศษเหล็กกฤตยภูมิของ ลูกค้าโรงงาน เช่น ปากถังเก็บน้ำเหล็ก บ่อเศษเหล็ก และเศษเหล็กที่ได้คั้นมาจากการ แปรรูปตะกรัน เพื่อให้ได้ผลิตภัณฑ์ที่มีปริมาณธาตุเหล็กสูงขึ้น เศษเหล็กที่มีคุณภาพสูง กว่านี้จะถูกขายให้แก่โรงงานและลูกค้าภายนอก Ryan Hyatt ผู้จัดการทั่วไปกล่าวว่า "เป้าหมายของเราคือการเป็น 'ปุ่มที่ใช้งานได้ง่าย' ให้แก่ลูกค้าโรงกลึงเหล็กของเรา ลูกค้าของ เรามอบความไว้วางใจให้เราจัดหาเศษเหล็กคุณภาพสูงที่จำเป็นสำหรับการผลิตผลิตภัณฑ์ เหล็กต่าง ๆ" *ข้อมูลนี้จัดทำโดย Ryan Hyatt, Steel Mill Services*

สมาชิกของทีมงาน Mill Material Management (จากซ้ายไปขวา): Ryan Hyatt, Logan Gengler, Wendy Shull และ Brent Spahr พร้อมแล้วที่จะส่งมอบเศษเหล็กคุณภาพสูงให้แก่ลูกค้า



แถวหลัง (จากซ้ายไปขวา):
Aaron Roll, Noah Vidal, Cory Trent, Bradley Thomas

แถวที่ 2 (จากซ้ายไปขวา):
Mike Essig, Wes Guigar, Ismael Villarreal, Samuel Kneiszler, TJ Midcalf, Austin Fisher, Josh Ceriotti, Mitchell McFarland, Chad Ambrose

แถวหน้า (จากซ้ายไปขวา):
Joe Abed-Rabo, Brian Pawluchuk, Jason Reinhardt, Conrad Brissette, Jamie Webb, September Lorenz, Emily Locklear

ชั้นเรียนความเป็นผู้นำของ LEVY เดือนมีนาคม 2023

แถวหลัง (จากซ้ายไปขวา):
Cody Hammond, Josh Taylor, Emelo Bush, Ethan Churchward

แถวที่ 3 (จากซ้ายไปขวา):
Logan Gengler, Quincey Meadows, David Tuttle, Nate Tormasi

แถวที่ 2 (จากซ้ายไปขวา):
Brian Smith, Joe O'Malley, Hunter Bruce, Jeff Smith

แถวหน้า (จากซ้ายไปขวา):
Jessica Lyza, Mike Mulcahy, Anika Robinson, Kevin Korzeniewski, Jarvis Wright

ไม่มีรูปถ่าย: Eric Ogg



ชั้นเรียนความเป็นผู้นำของ LEVY เดือนมิถุนายน 2023

การทำงานอย่างเข้มแข็งของเตาเผา FULTON

North Star BlueScope (NSBS) ลูกค้าของ Fulton Mill ได้เพิ่มเตาเผา ลูกล่อ และโรงรีดเหล็กอีกแห่งสำหรับการปฏิบัติงานของพวกเขา แม้จะมีผู้รับเหมามากกว่า 800 รายประจำอยู่ที่ไซต์งาน แต่ Fulton Mill ยังคงสามารถตอบสนองความคาดหวังของลูกค้าได้อย่างปลอดภัย ขณะเดียวกันก็ปรับการปฏิบัติงานให้เข้ากับการเปลี่ยนแปลงระหว่างการก่อสร้าง

เพื่อรองรับการผลิตที่เพิ่มมากขึ้น ไซต์งานต้องจ้างพนักงานและซื้ออุปกรณ์เพิ่มเติม รวมถึงเครื่องจักรบนเตาเผาเครื่องที่สามและเครื่องโหลด 988 เพื่อขุดหลุม ที่งานของโรงถลุงเริ่มรับมือกับการผลิตที่เพิ่มขึ้นได้ ในขณะที่ยังคงให้บริการเตาเผาเดิมทั้งสองเตาต่อไป

ขอขอบคุณพนักงานของ Fulton Mill Services ที่ช่วยให้พาร์ทเนอร์ของเราที่ NSBS ประสบความสำเร็จในการขยายธุรกิจ

ข้อมูลนี้จัดทำโดย Marcus Johnson, Fulton Mill Services

สมาชิกของทีมงานโรงถลุง Fulton (จากซ้ายไปขวา): JD Warncke, Mike Patterson, และ Russell Hobson



วิธีการชำระเงินที่ปรับปรุงใหม่ของ LEVY

Levy จะเปลี่ยนไปใช้ระบบการชำระเงินและการจับเวลาแบบใหม่ที่เรียกว่า ADP ซึ่งจะช่วยให้การส่งบัตรลงเวลา การเข้าถึงสลิปเงินเดือน และการพิมพ์ W2 ทำได้ง่ายขึ้น

Automatic Data Processing (ADP) (การประมวลผลข้อมูลอัตโนมัติ) เป็นหนึ่งในผู้ให้บริการประมวลผลบัญชีเงินเดือนที่มีประสิทธิภาพมากที่สุดในโลก และเป็นผู้นำในด้านเทคโนโลยีด้านบัญชีเงินเดือน ADP จะให้พนักงานเข้าถึงงบกำไรขาดทุนได้ทุกวันตลอด 24 ชั่วโมง และลดความซับซ้อนในการอัปเดตแบบฟอร์มที่จำเป็น ในขณะที่เดียวกันก็ปรับปรุงกระบวนการบัญชีเงินเดือนทั้งหมดให้มีประสิทธิภาพมากยิ่งขึ้น ด้วยการตรวจสอบและการอนุมัติที่รวดเร็ว ทั้งเจ้าหน้าที่ธุรการและฝ่ายบริหารสามารถใช้แนวทางที่มีประสิทธิภาพมากขึ้นในการจัดการบัญชีเงินเดือน เพื่อประหยัดเวลาและทรัพยากร ในขณะที่เดียวกันก็รับประกันความพึงพอใจและการมีส่วนร่วมของพนักงานอีกด้วย นอกจากนี้ความยุ่งยากและพบกับประสิทธิภาพที่แท้จริงด้วย ADP

ข้อมูลนี้จัดทำโดย Gina Gillman ฝ่ายทรัพยากรบุคคลของ Levy



การเตรียมความพร้อมของพนักงานที่ง่ายขึ้น

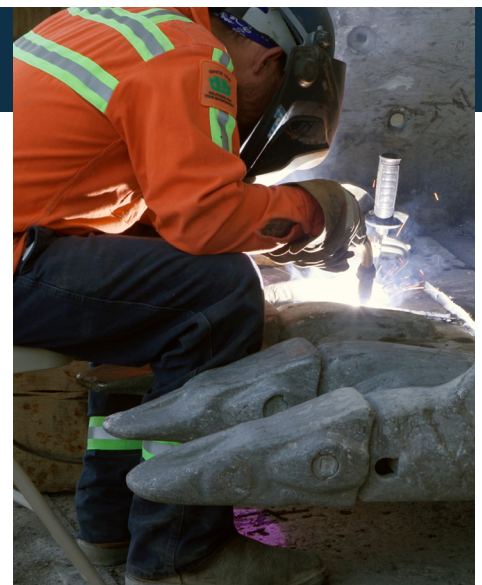
การเตรียมความพร้อมให้แก่พนักงานใหม่ของ Levy จะง่ายขึ้นด้วยการใช้งาน Oracle Recruiting Cloud (ORC) (การจัดสรรทรัพยากรบุคคลบนคลาวด์ Oracle) และ Onboarding Journeys (เส้นทางการเป็นพนักงาน) ระบบใหม่เหล่านี้ปัจจุบันเป็นส่วนหนึ่งของ LevyYou ซึ่งจะช่วยให้กระบวนการเตรียมความพร้อมสำหรับพนักงานของ Levy และผู้สมัครงานง่ายขึ้นอย่างมาก

ในปัจจุบัน เมื่อไซต์งานหรือแผนกใด ๆ มีการจ้างงานตำแหน่งใหม่ ผู้จัดการฝ่ายจ้างงานจะแจ้งรายละเอียดการเตรียมความพร้อมที่สำคัญผ่านอีเมลหลายฉบับแก่ผู้สมัคร การใช้ LevyYou Onboarding Journeys (เส้นทางการเป็นพนักงาน LevyYou) ผู้สมัครจะได้รับเอกสารทั้งหมดผ่านระบบ - โดยไม่จำเป็นต้องใช้อีเมลจำนวนนับไม่ถ้วน ฝ่ายทรัพยากรบุคคลสามารถตรวจสอบความคืบหน้าในการเตรียมความพร้อมของผู้สมัครได้แบบตามเวลาจริง โดยจัดการสื่อสารทางอีเมลที่ไม่จำเป็นกับไซต์งานที่ต้องการจ้างงานออกไป

นอกจากนี้ พนักงานสามารถเข้าถึงตำแหน่งที่เปิดรับของ Levy ภายในระบบ และส่งให้ผู้สมัครรายอื่นหรือสมัครด้วยตนเองก็ได้ ผู้จัดการฝ่ายจ้างงานและผู้สรรหาบุคคลากรจะได้รับการแจ้งเตือนเมื่อมีคนมาสมัครงาน และสามารถติดต่อผู้สมัครได้จากระบบโดยตรง

หากมีคำถามเกี่ยวกับ ORC และ Onboarding Journeys (เส้นทางการเป็นพนักงาน) โปรดติดต่อฝ่ายทรัพยากรบุคคลของ Levy

ข้อมูลนี้จัดทำโดย Gina Gillman ฝ่ายทรัพยากรบุคคลของ Levy





Edw. C. Levy Co.
9300 Dix Ave.
Dearborn, MI 48120

ทุกคนมีชัยชนะด้วยความปลอดภัยที่ดี



Rajendra Pratap Tripathy ผู้จัดการด้านสิ่งแวดล้อม สุขภาพ และความปลอดภัยของ Himalaya Steel Mill Services (HSMS) ได้รับการยอมรับจากลูกค้า Tata Steel ด้วยรางวัล Safety Patron Award ไตรมาส 2 ประจำปี 2023 และรางวัล Safety Exemplar Award ในครั้งแรกของปี 2023 Raj ได้รับเงินรางวัลจากความสำเร็จของเขา และเพื่อเป็นการเตือนใจว่าความปลอดภัยเป็นความรับผิดชอบของทุกคน พนักงานของ HSMS ก็ได้รับเงินรางวัลด้วยเช่นกัน

จากซ้ายไปขวา: Vinay Jhingon, HSMS; Joheb Khan, HSMS; Clyde Kirkwood, Edw. C. Levy Co.; Khun Sitthisak Wittayangkoon, SSMS และ Rajendra Tripathy, HSMS

ผู้ระดมทุนของ WHITESVILLE ส่งเสียงคำรามสู่ความสำเร็จ

Whitesville Mill Services ได้จัดงานระดมทุนสำหรับพนักงานที่ได้รับอุบัติเหตุรถจักรยานยนต์ พนักงานคนนี้มีส่วนสำคัญของทีมจัดส่งเศษเหล็กของ Whitesville แต่ได้รับบาดเจ็บสาหัสจนต้องเข้ารับการรักษาในโรงพยาบาลและพักฟื้นเป็นเวลานานหลายเดือน Whitesville และ Nucor ได้ร่วมมือกันและเป็นเจ้าภาพในการระดมทุนให้แก่พนักงานรายนี้และครอบครัว เพื่อช่วยครอบคลุมค่าใช้จ่ายในช่วงเวลาที่ยุ่งเหยิงนี้

ด้วยการมีส่วนร่วมและการสนับสนุนจากทั้ง Whitesville และ Nucor ที่เกินความคาดหมาย ทำให้สามารถระดมทุนได้มากกว่า 6,000 ดอลลาร์ ทีมงาน Levy ทั้งหมดขออวยพรให้พนักงานรายนี้ฟื้นตัวอย่างรวดเร็ว

ข้อมูลนี้จัดทำโดย Ed Patino, Steel Mill Services

พนักงานของ Whitesville กำลังเตรียมอาหารกลางวันร่วมกันที่งานระดมทุน

